

Содержание

ГЛАВА 1

19

▼ Импорт

ЗАГРУЗКА ФОТОГРАФИЙ В PHOTOSHOP LIGHTROOM

Выберите сначала место для хранения фотографий	20
Создайте папку с фотографиями (это действительно важно)	21
Загрузка фотографий в Lightroom	23
Съемка с передачей снимков непосредственно в Lightroom	38
Создание собственных специальных шаблонов именования файлов	40
Выбор глобальных параметров импорта фотографий	44
Преимущества формата файлов Adobe DNG	47
Создание собственных специальных шаблонов метаданных (авторского права)	48
Полезные советы по работе в Lightroom	50

ГЛАВА 2

53

▼ Фотоархив

ОРГАНИЗАЦИЯ ФОТОГРАФИЙ В ОПРЕДЕЛЕННОМ ПОРЯДКЕ

Что нужно знать о работе в Lightroom	54
Просмотр импортированных фотографий	56
Приглушенный, погашенный и другие режимы просмотра	58
Сортировка импортированных фотографий	60
Организация нескольких съемок в наборы коллекций	72
Автоматическая организация снимков в интеллектуальные коллекции	74
Применение кратковременных коллекций	76

Упрощение поиска фотографий по специфическим ключевым словам	78
Работа с метаданными и их ввод в фотографии	85
Если фотокамера поддерживает GPS, можно приятно удивить друзей	90
Быстрый поиск фотографий	92
Переименование фотографий, уже имеющих в Lightroom	98
Перемещение фотографий и применение папок	100
Укладка фотографий в стопку для более организованного их хранения в папках	104
Создание и использование нескольких каталогов	107
Синхронизация каталогов на двух компьютерах (переносном и настольном)	110
Резервное копирование каталога, что ОЧЕНЬ важно	113
Восстановление связей с недостающими фотографиями	115
Полезные советы по работе в Lightroom	117

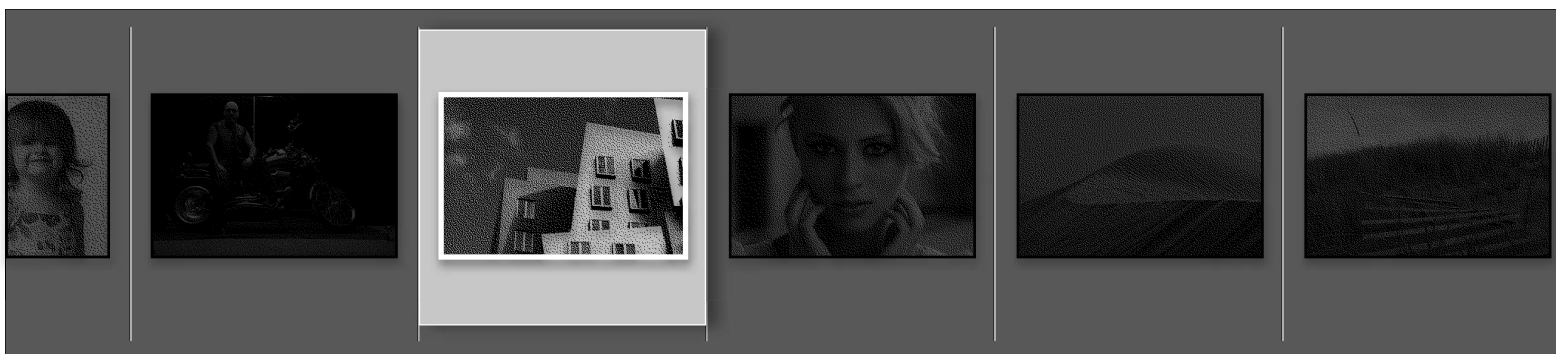
ГЛАВА 3

121

▼ Специальная настройка

КАК НАСТРОИТЬ СВОЮ РАБОЧУЮ СРЕДУ

Выбор того, что требуется отображать в увеличительном виде	122
Выбор того, что требуется отображать в сеточном виде	124
Выбор фонового цвета в Lightroom	128
Упрощение и ускорение работы с панелями	129
Работа в Lightroom с двумя мониторами	130
Использование названия или логотипа студии для специального вида интерфейса Lightroom	134



Выбор того, что должно отображаться на панели пленки	138
Присваивание имен цветным меткам	139
Изменение орнамента под нижней боковой панелью	141
Полезные советы по работе в Lightroom	144

ГЛАВА 4 147

▼ Основы правки фотографий

ЦИФРОВАЯ ПРОЯВКА ФОТОГРАФИЧЕСКИХ ИЗОБРАЖЕНИЙ

Установка баланса белого	148
Установка общей экспозиции	153
Усиление изображений с помощью ползунка Clarity	159
Повышение живости цветов	160
Повышение контрастности с помощью кривой тоновоспроизведения	161
Коррекция отдельных цветов на панели HSL	166
Эффекты виньетирования после обрезки	168
Получение модного, зернистого, вида портретных фотографий	170
Виртуальные копии для экспериментирования без риска	172
Распространение изменений одной фотографии на другие	174
Одновременная правка ряда фотографий по одной корректируемой фотографии	176
Сохранение предпочтительных настроек в качестве оперативно вызываемых предустановок	177
Применение панели Quick Develop из модуля Library	181
Полезные советы по работе в Lightroom	183

ГЛАВА 5 187

▼ Локальная коррекция

ПРАВКА ОТДЕЛЬНЫХ УЧАСТКОВ ИЗОБРАЖЕНИЙ

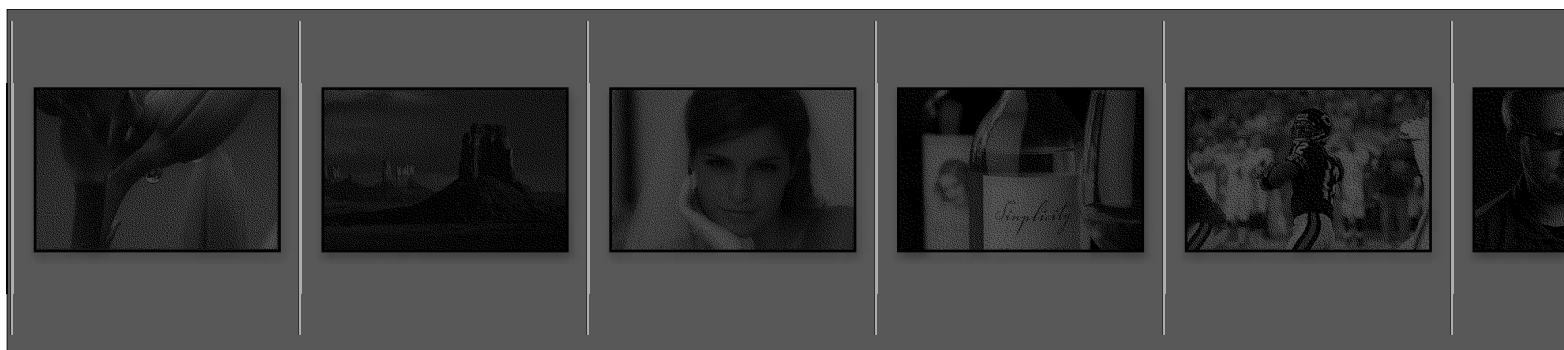
Осветление, затемнение и коррекция отдельных участков фотографии	188
Творческое применение корректирующей кисти	196
Ретуширование портретов	198
Коррекция неба и других участков изображения с помощью градиентного фильтра	200
Полезные советы по работе в Lightroom	202

ГЛАВА 6 205

▼ Фотографии с типичными недостатками

УСТРАНЕНИЕ НЕДОСТАТКОВ СЪЕМКИ ЦИФРОВОЙ ФОТОКАМЕРОЙ

Отмена изменений, сделанных в Lightroom	206
Подавление шума	208
Устранение виньетирования краев	209
Обрезка фотографий	210
Окончательно обрезанный вид	213
Выпрямление перекошенных фотографий	214
Методичное удаление пятен из фотографий	216
Удаление пятен и прочих мелких изъянов из фотографии	217
Устранение эффекта “красных глаз”	221
Правка фотографий с задней подсветкой	223
Увеличение резкости фотографий в Lightroom	225
Устранение хроматической аберрации в виде досадно цветной окантовки	230
Применение профилей фотокамер для согласования вида изображений на экране ЖКИ	231



Элементарная калибровка фотокамеры в Lightroom	233
Полезные советы по работе в Lightroom	235

ГЛАВА 7 237

▼ Экспорт изображений

СОХРАНЕНИЕ ИЗОБРАЖЕНИЙ В РАЗЛИЧНЫХ ФОРМАТАХ

Сохранение фотографий в формате JPEG	238
Отправка фотографий электронной почтой из Lightroom	244
Применение подключаемых модулей экспорта	248
Экспорт оригинала фотографии в формате RAW	250
Полезные советы по работе в Lightroom	252

ГЛАВА 8 255

▼ Переход в Photoshop

КАК И КОГДА НУЖНО ОБРАЩАТЬСЯ К PHOTOSHOP

Выбор порядка переноса файлов изображений в Photoshop	256
Переход из Lightroom в Photoshop и обратно	257
Автоматизация обработки изображений, переносимых из Lightroom в Photoshop	265
Двойная обработка посредством открытия фотографий в Photoshop как интеллектуальных объектов	271
Объединение (стыковка) панорамных видов средствами Photoshop	277
Составление изображений HDR в Photoshop	280
Полезные советы по работе в Lightroom	286

ГЛАВА 9 289

▼ Великолепие черно-белой фотографии

ПРЕОБРАЗОВАНИЕ ЦВЕТНЫХ ФОТОГРАФИЙ В ЧЕРНО-БЕЛЫЕ

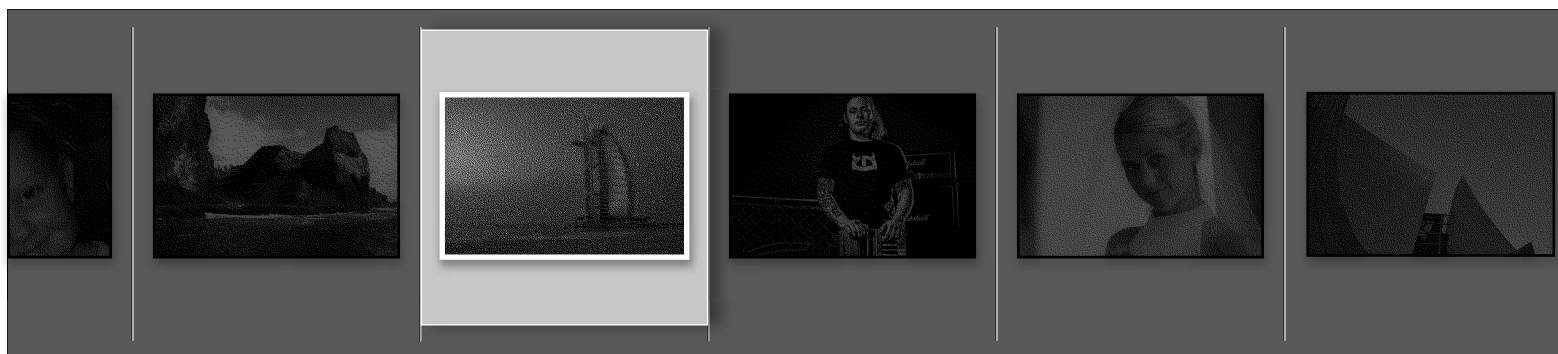
Выбор подходящих образцов для черно-белых фотографий	290
Качественные черно-белые фотографии лучше получаются вручную	292
Коррекция отдельных участков черно-белого изображения	296
Применение эффекта раздельного тонирования в черно-белых фотографиях	300
Создание двухцветных репродукций с помощью панели Split Toning	304
Полезные советы по работе в Lightroom	306

ГЛАВА 10 309

▼ Организация слайд-шоу

ДЕМОНСТРАЦИЯ ФОТОГРАФИЙ НА ЭКРАНЕ

Быстрое создание элементарного слайд-шоу	310
Ввод слайдов с заглавными и завершающими титрами	314
Специальное оформление внешнего вида слайдов	316
Использование фотографии в качестве фона для слайд-шоу	324
Добавление музыкального сопровождения в слайд-шоу	326
Настройка глобальных параметров слайд-шоу	329
Отправка слайд-шоу электронной почтой	330
Полезные советы по работе в Lightroom	332



ГЛАВА 11 335

▼ Печать

РАСПЕЧАТКА ФОТОГРАФИЙ

Подготовка фотографий к печати	336
Ввод текста в компоновку печатных страниц	344
Печать фотографий в разном формате на одной странице	346
Автоматическое запоминание последних компоновок печатных страниц	354
Настройка окончательного вывода на печать и управления цветом	357
Сохранение компоновки печатной страницы в файле формата JPEG	365
Привлекательное обрамление отпечатков	367
Полезные советы по работе в Lightroom	371

ГЛАВА 12 375

▼ Всемирная паутина

ПУБЛИКАЦИЯ ФОТОГРАФИЙ В ВЕБ

Быстрое построение простой веб-галереи	376
Ввод в галерею ссылок на электронную почту и веб-сайты	380
Специальная настройка компоновки страницы веб-галереи	382
Изменение окраски страницы веб-галереи	386
Применение эффектных Flash-ориентированных шаблонов	388
Публикация новой галереи в веб	390
Полезные советы по работе в Lightroom	392

ГЛАВА 13 395

▼ Последовательность получения портретных снимков

РЕКОМЕНДУЕМЫЙ ПОЭТАПНЫЙ ПРОЦЕСС ПОЛУЧЕНИЯ ВНЕСТУДИЙНЫХ ПОРТРЕТНЫХ СНИМКОВ 395

Этап 1. Все начинается со съемки	396
Этап 2. Что нужно сделать сразу после съемки	398
Этап 3. Отбор фотографий и составление коллекции	399
Этап 4. Правка отобранных фотографий	401
Этап 5. Предоставление клиенту пробных изображений для просмотра в веб-галерее	405
Этап 6. Внесение окончательных правок и работа в Photoshop	407
Этап 7. Доставка завершенных изображений	413

ГЛАВА 14 419

▼ Последовательность получения снимков во время путешествия

РЕКОМЕНДУЕМЫЙ ПОЭТАПНЫЙ ПРОЦЕСС ПОЛУЧЕНИЯ СНИМКОВ ВО ВРЕМЯ ПУТЕШЕСТВИЯ

Этап 1. Импорт и приведение снимков в организованный порядок	420
Этап 2. Правка изображений в Lightroom 2	424
Этап 3. Создание слайд-шоу	430
Этап 4. Публикация фотогалереи в веб	434
Дополнительный видеофильм о процессе получения свадебных фотографий	436
Дополнительные ресурсы для изучения Lightroom	437

ПРЕДМЕТНЫЙ УКАЗАТЕЛЬ 440

