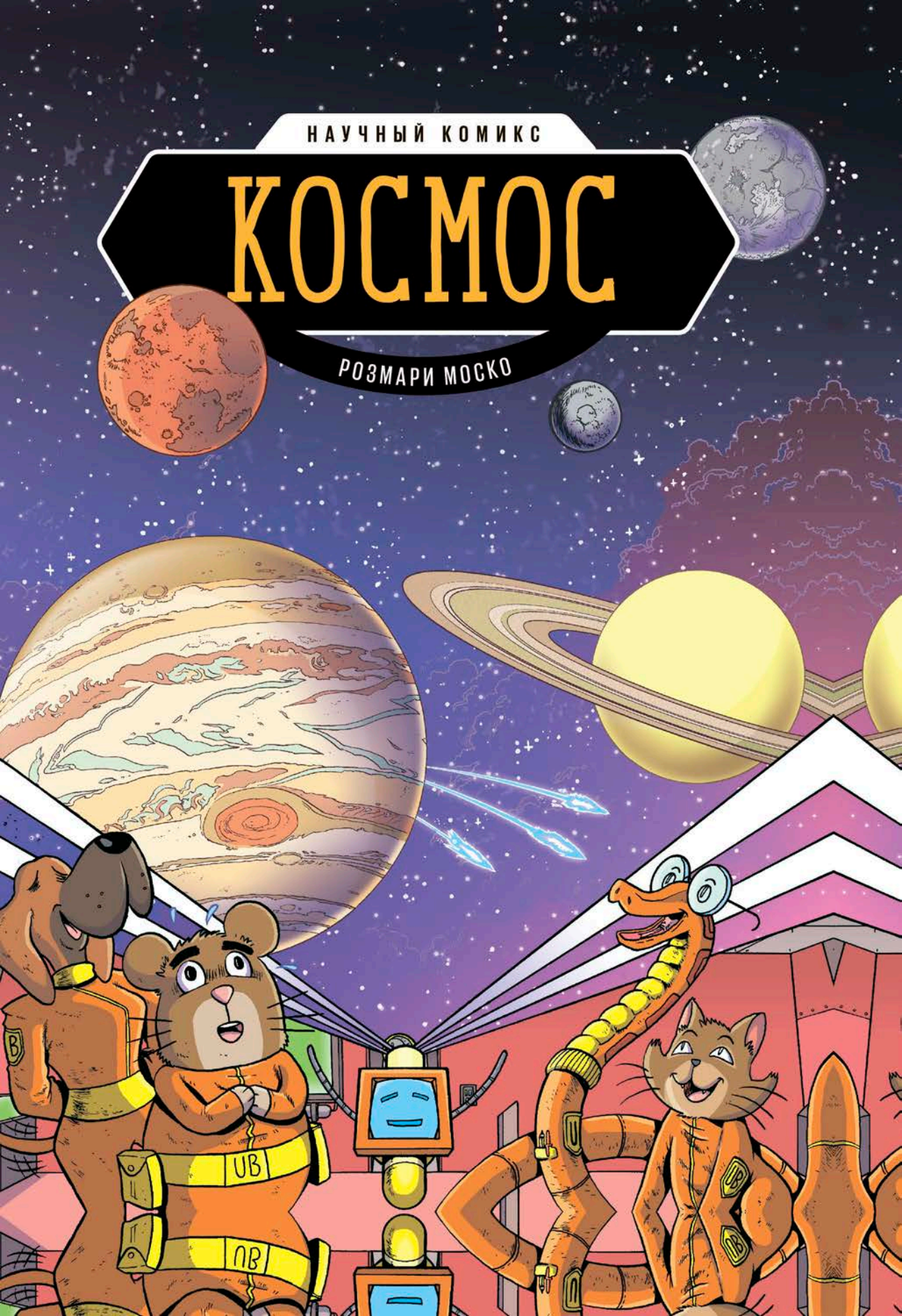


НАУЧНЫЙ КОМИКС

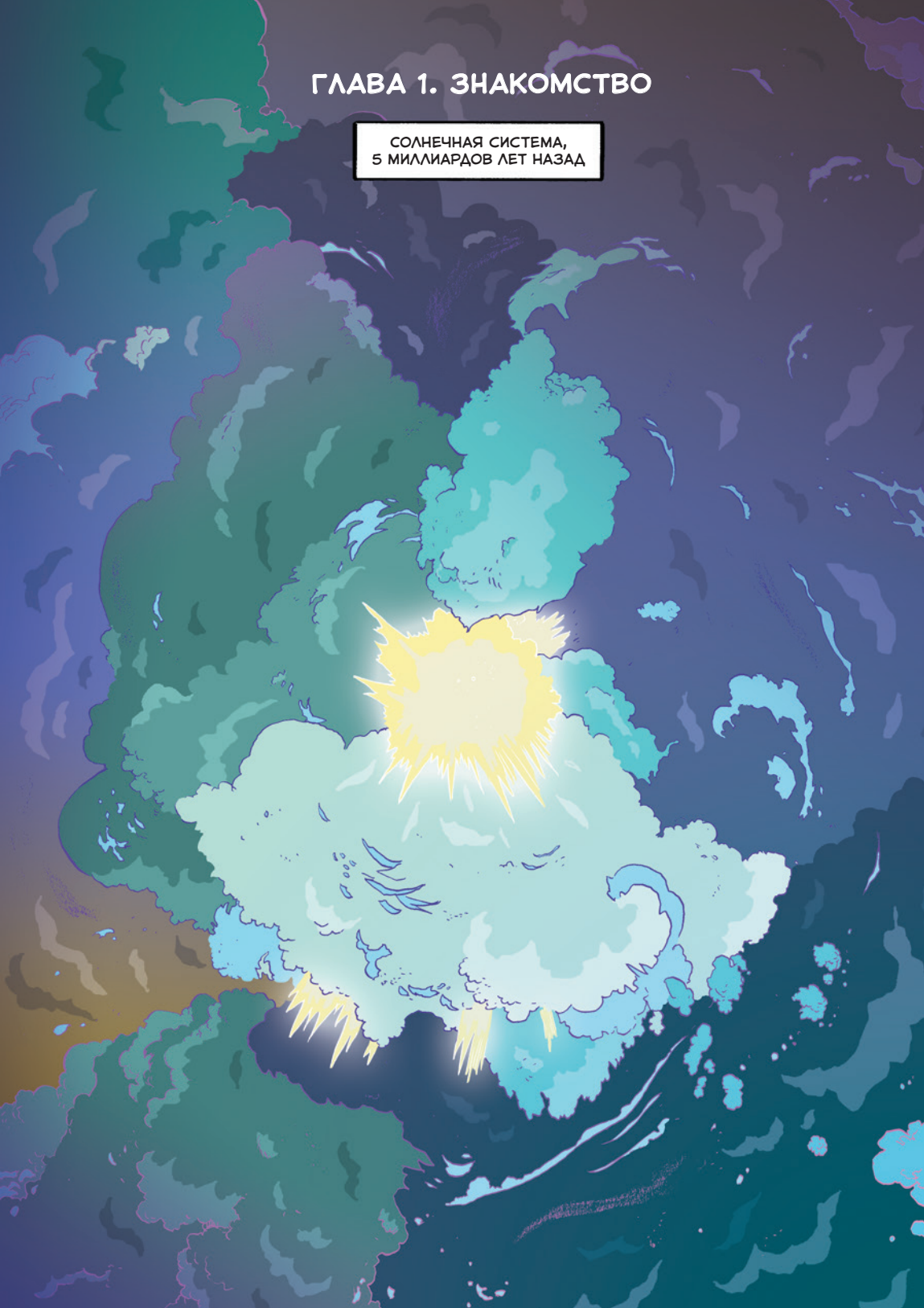
КОСМОС

РОЗМАРИ МОСКО

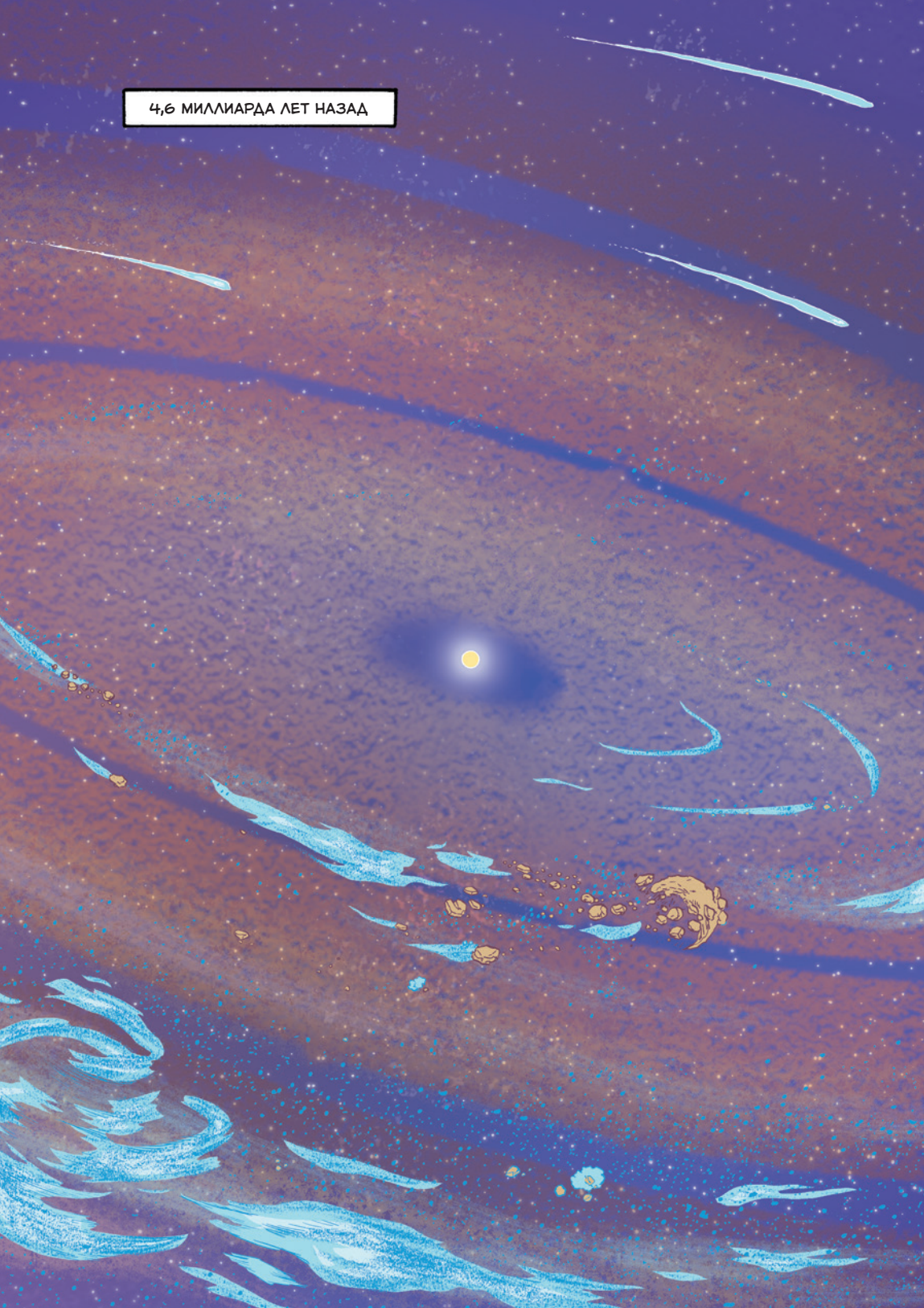


ГЛАВА 1. ЗНАКОМСТВО

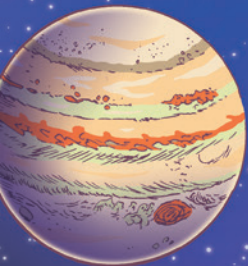
СОЛНЕЧНАЯ СИСТЕМА,
5 МИЛЛИАРДОВ ЛЕТ НАЗАД



4,6 МИЛЛИАРДА ЛЕТ НАЗАД

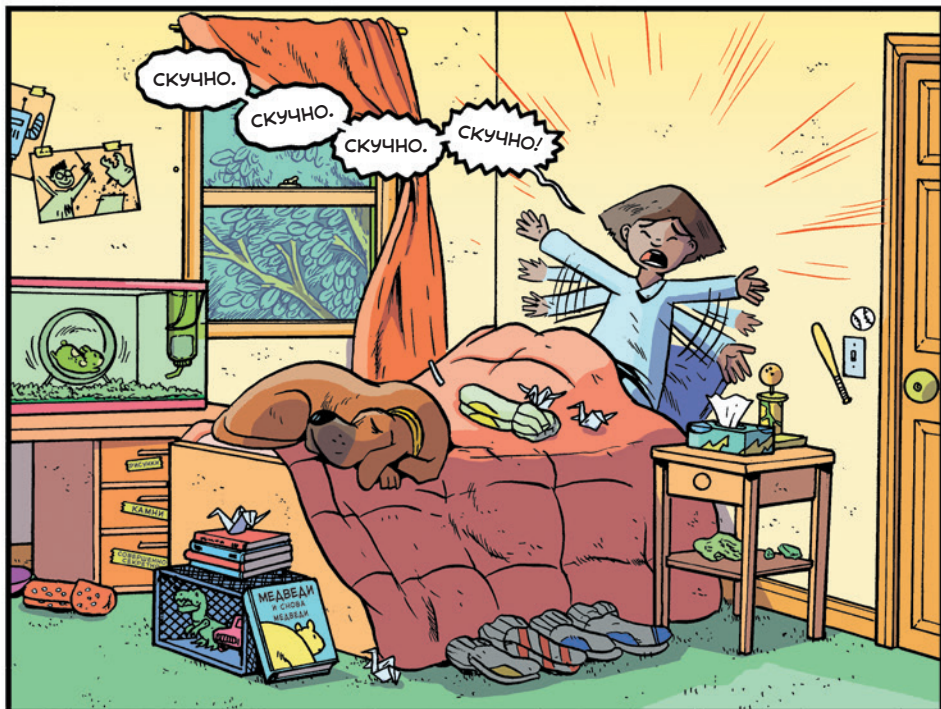
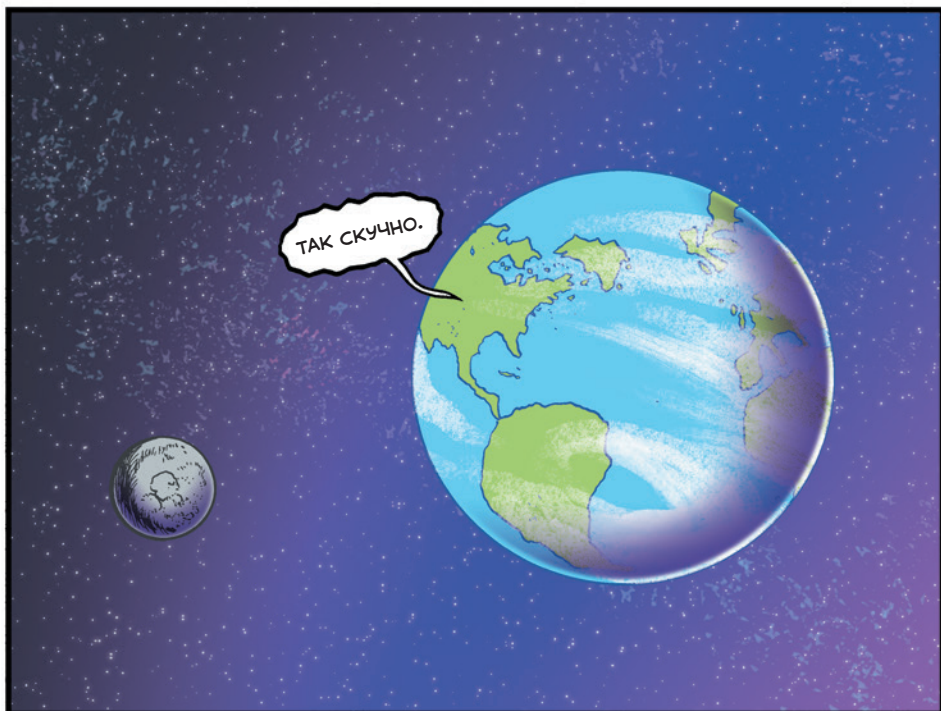


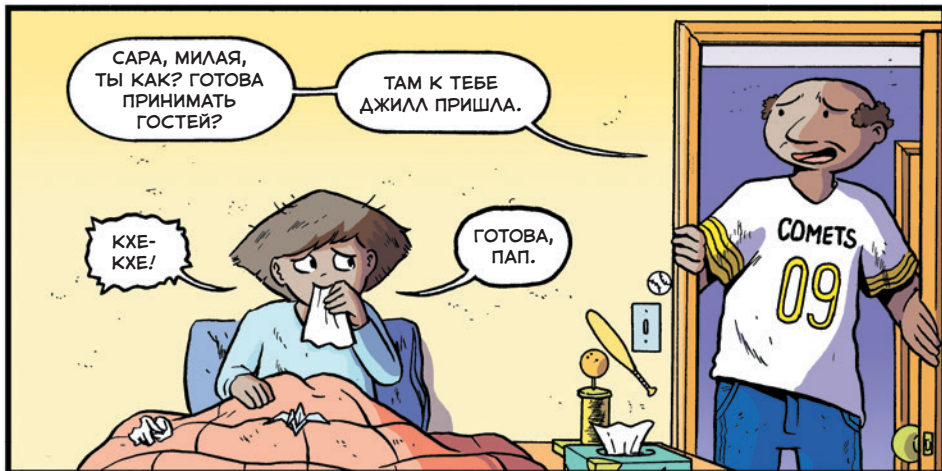
СЕЙЧАС



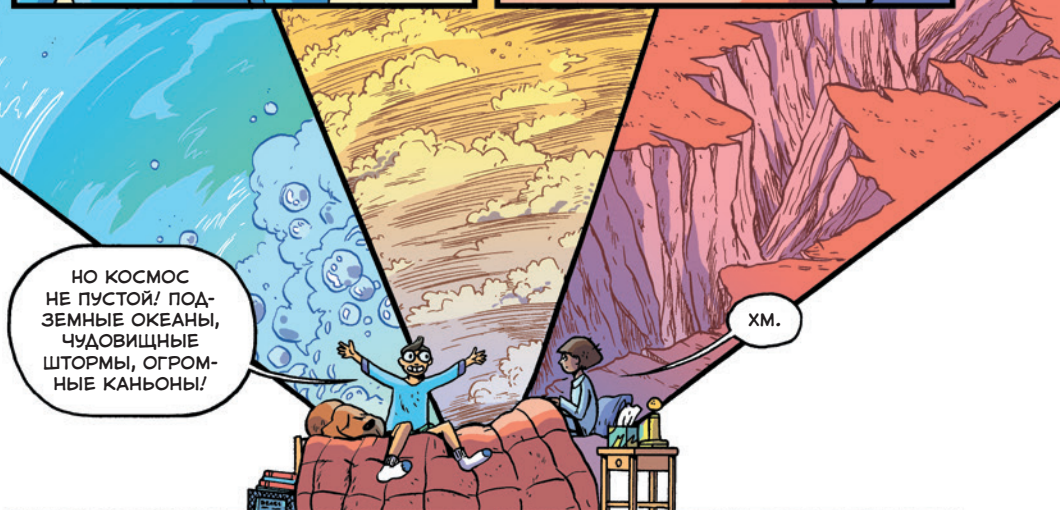
МНЕ СКУЧНО.













ДЛЯ НАЧАЛА НАМ
НУЖЕН КОСМИЧЕСКИЙ
КОРАБЛЬ. ЧЕЛОВЕЧЕСТВО
ПОКА ЕЩЕ НЕ СОВЕРШАЛО
ПУТЕШЕСТВИЯ ПО ВСЕЙ СОЛ-
НЕЧНОЙ СИСТЕМЕ, ТАК ЧТО
ПРИДУМАЕМ СВОЙ.

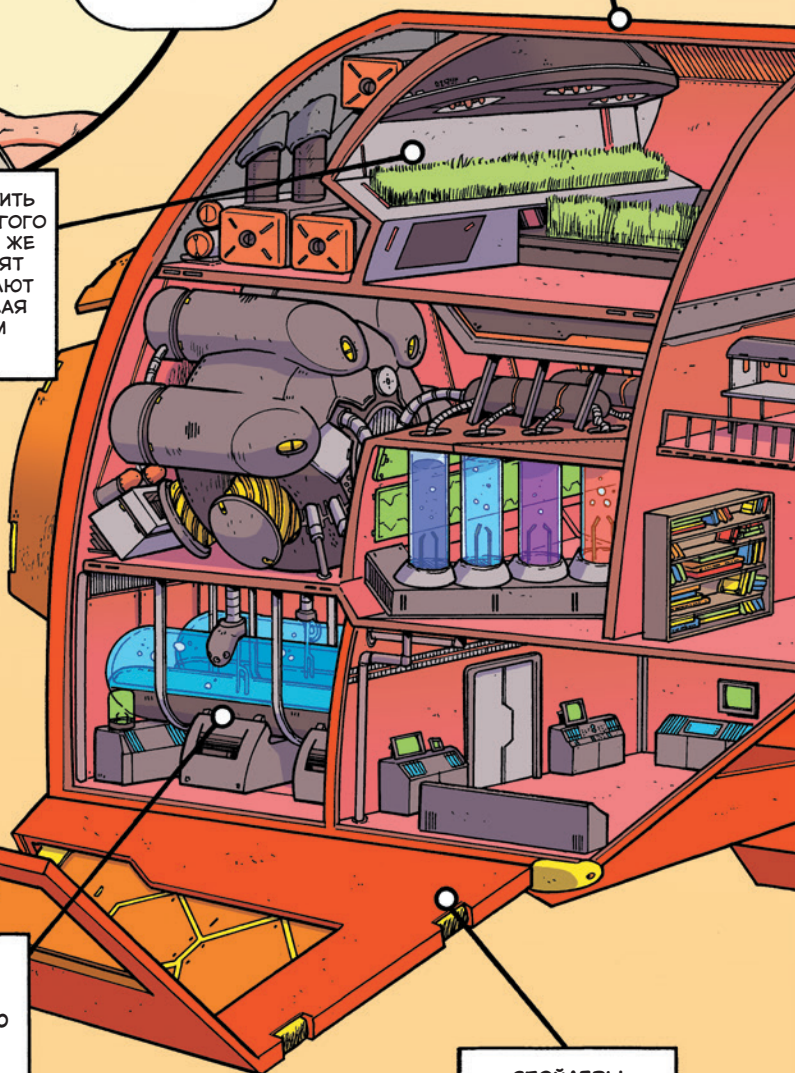
ИТАК, ЧТО НАМ
ПОНАДОБИТСЯ?

ОГОРОД, ЧТОБЫ КОРМИТЬ
ЭКИПАЖ ВО ВРЕМЯ ДОЛГОГО
ПУТЕШЕСТВИЯ. К ТОМУ ЖЕ
РАСТЕНИЯ ПРОИЗВОДЯТ
КИСЛОРОД И ПОГЛОЩАЮТ
УГЛЕКИСЛЫЙ ГАЗ, ДЕЛАЯ
ВОЗДУХ ПРИГОДНЫМ
ДЛЯ ДЫХАНИЯ.

ЖАРОПРОЧНОЕ ПОКРЫТИЕ
ДЛЯ ЗАЩИТЫ ОТ ВЫСОКИХ
ТЕМПЕРАТУР. ПРИ СТАРТЕ
С ЗЕМЛИ ТЕМПЕРАТУРА
КОРАБЛЯ ПОДНИМАЕТСЯ
ВЫШЕ 170 °С,
А НА ПОВЕРХНОСТИ
СОЛНЦА — ДОСТИГАЕТ
5500 °С!

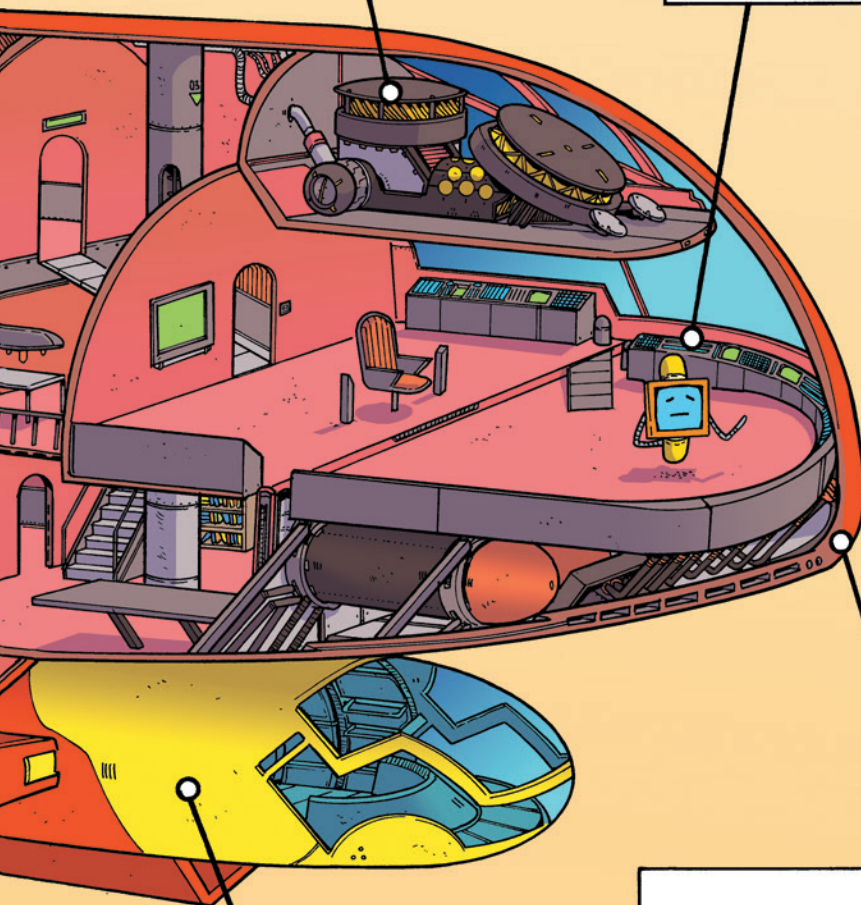
УЖЕ СЕЙЧАС АСТРО-
НАВТЫ ИСПОЛЬЗУЮТ
ВОДОЧИСТИТЕЛЬНУЮ
СИСТЕМУ, КОТОРАЯ
ПЕРЕРАБАТЫВАЕТ
ЖИДКОСТИ.
ДАЖЕ МОЧУ (ФИ!).

СПОЙЛЕРЫ
ПРОСТО КРУТО
ВГЛЯДЯТ.



НА ЗЕМЛЕ СИЛА, КОТОРУЮ НАЗЫВАЮТ ГРАВИТАЦИЕЙ, ПРИТЯГИВАЕТ НАС К ЦЕНТРУ ПЛАНЕТЫ. БЛАГОДАРЯ ЕЙ НАШИ НОГИ ОСТАЮТСЯ НА ПОЛУ, А ВЕЩИ НЕ РАЗЛЕТАЮТСЯ ПО КОМНАТЕ. ДОБАВИМ НАШЕМУ КОРАБЛУ ВООБРАЖАЕМЫЙ ГРАВИТАЦИОННЫЙ АППАРАТ.

СИСТЕМА GPS В ОТКРЫТОМ КОСМОСЕ РАБОТАТЬ НЕ БУДЕТ, ПОТОМУ ЧТО ЕЕ ДЕЙСТВИЕ ОСНОВЫВАЕТСЯ НА ДАННЫХ СПУТНИКОВ, ВРАЩАЮЩИХСЯ ВОКРУГ ЗЕМЛИ. КОМПАС ТОЖЕ НЕ ПОМОЖЕТ – ЕГО ДЕЙСТВИЕ НАПРЯМУЮ ЗАВИСИТ ОТ МАГНИТНОГО ПОЛЯ ПЛАНЕТЫ. ПОЭТОМУ НАМ НУЖЕН НАВИГАЦИОННЫЙ КОМПЬЮТЕР, КОТОРЫЙ БУДЕТ НАС НАПРАВЛЯТЬ.



ШАТТЛ, НА КОТОРОМ АСТРОНАВТЫ БУДУТ ВЫСАЖИВАТЬСЯ НА ПОВЕРХНОСТЬ ПЛАНЕТ.

ОТКРЫТЫЙ КОСМОС ОПАСЕН ИЗ-ЗА РАДИОАКТИВНОГО ИЗЛУЧЕНИЯ. СОЛНЦЕ И ВЗРЫВЫ СОЗДАЮТ НЕВЕРОЯТНО БЫСТРЫЕ КРОШЕЧНЫЕ ЧАСТИЦЫ, КОТОРЫЕ МОГУТ НАВРЕДИТЬ НАШИМ ТЕЛАМ. ДЛЯ ЗАЩИТЫ НАМ НУЖЕН РАДИАЦИОННЫЙ ЩИТ!

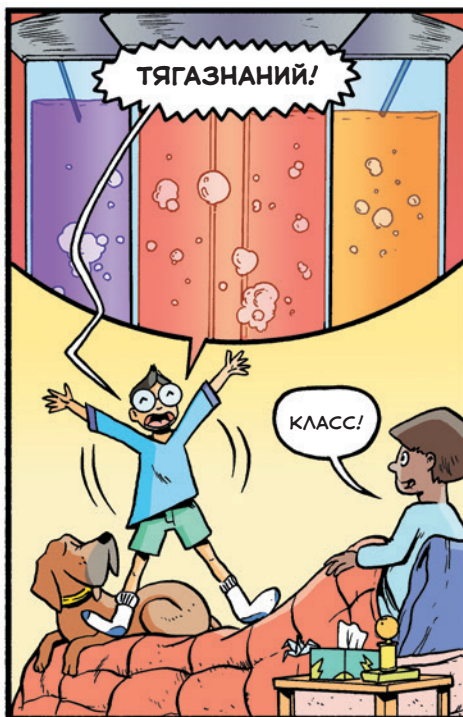


ИМЕННО! ПОЭТОМУ ПРЕДСТАВИМ
МОЩНЫЙ ДВИГАТЕЛЬ, КОТОРЫЙ
РАБОТАЕТ НА ВЫМЫШЛЕННОМ
БЕСКОНЕЧНОМ ТОПЛИВЕ. НА... ТВОЕМ
ИНТЕРЕСЕ! ВСЯКИЙ РАЗ, КАК МОЯ
ИСТОРИЯ РАЗВЕИВАЕТ ТВОЮ СКУКУ,
БАКИ ПОЛНЯЮТСЯ ТОПЛИВОМ.
НАЗОВЕМ ЕГО...



ТЯГАЗНАНИЙ!

КЛАСС!



ТЕПЕРЬ
НАМ НУЖНО
ПРИДУМАТЬ
ЭКИПАЖ.

У МЕНЯ ИДЕЯ.
ПЕРЕДАЙ РУЧКУ
И КАРАНДАШ.



ПОЗНАКОМЬСЯ
С НАШИМИ АСТРО-
НАВТАМИ... ЭКИПАЖ
КОСМИЧЕСКИХ ПИТОМЦЕВ
И ИХ КАПИТАН РАЙЛИ.

АХАХА! КАК
МИЛО.



СОБАКА САРЫ РАЙЛИ
ОТНЫНЕ КАПИТАН РАЙЛИ,
ВЕРНАЯ КОСМИЧЕСКАЯ
ИЩЕЙКА.



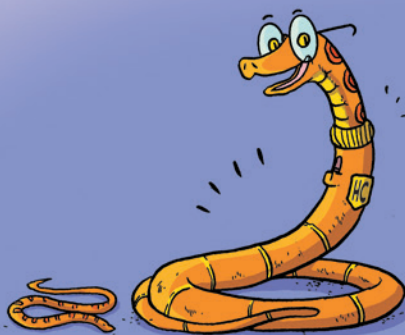
ХОМЯЧОК САРЫ ФОРТИНБРАС –
ТЕПЕРЬ ИНЖЕНЕР ФОРТИНБРАС,
ХОМЯК
НА ВСЕ ЛАПЫ.



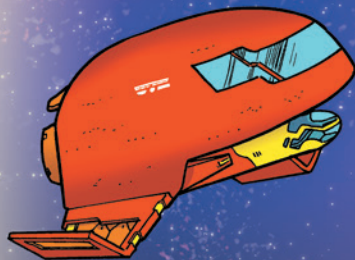
КОШКА ДЖИЛ ПЕППЕР –
КОМАНДИР ПЕППЕР. КОСМОС,
А НЕ ЗВЕРЬ!



И НАКОНЕЦ, ЗМЕЯ ДЖИЛ МИСТЕР СЛИЗ
СТАНОВИТСЯ ОФИЦЕРОМ ПО НАУКЕ
СЛИЗОМ, МУДРЫМ КОСМИЧЕСКИМ ЗМЕЕМ.



НАША ИСТОРИЯ НАЧИНАЕТСЯ
С ТОГО, ЧТО «НЕСКУЧНЫЙ»
ПАРИТ НАД ЗЕМЛЕЙ, НЕСЯ
НА БОРТУ ЭКИПАЖ СВОИХ ВЕРНЫХ
КОСМИЧЕСКИХ ПИТОМЦЕВ.



ИХ МИССИЯ –
РАЗВЕДАТЬ ЧУДЕСА
КОСМОСА И ПРОГНАТЬ
СКУКУ НАВСЕГДА!