




ВВЕДЕНИЕ.....	3
КИСКА	5
МЫШЬ	8
БОЖЬЯ КОРОВКА	11
МАЛЬВИНА	14
ФЕЯ	19
ВЕДЬМОЧКА	22
СНЕГУРОЧКА	25
ЗИМУШКА-ЗИМА	28
САНТА-КЛАУС	31
САНТА-КЛАУС.....	34
ТИГРЕНОК.....	38
ЦЫПЛЕНОК.....	41
КОВБОЙ.....	44
ЗОРРО	47
РЫЦАРЬ	51
МАЛЕНЬКИЙ МУК	54
КЛОУН	59





Введение

Наступает Новый год. И с приближением этого веселого праздника многих мам начинает волновать вопрос, в кого захочет перевоплотиться их любимое чадо на новогоднем карнавале. Одни эту проблему решают просто: идут в магазин и покупают понравившийся костюм. В результате на самом загадочном и волшебном празднике оказываются несколько совершенно одинаковых пиратов, рыцарей, Снегурочек, снежинок и прочих традиционных персонажей. И ощущение чего-то таинственного, прекрасного и волнующего исчезает без следа!

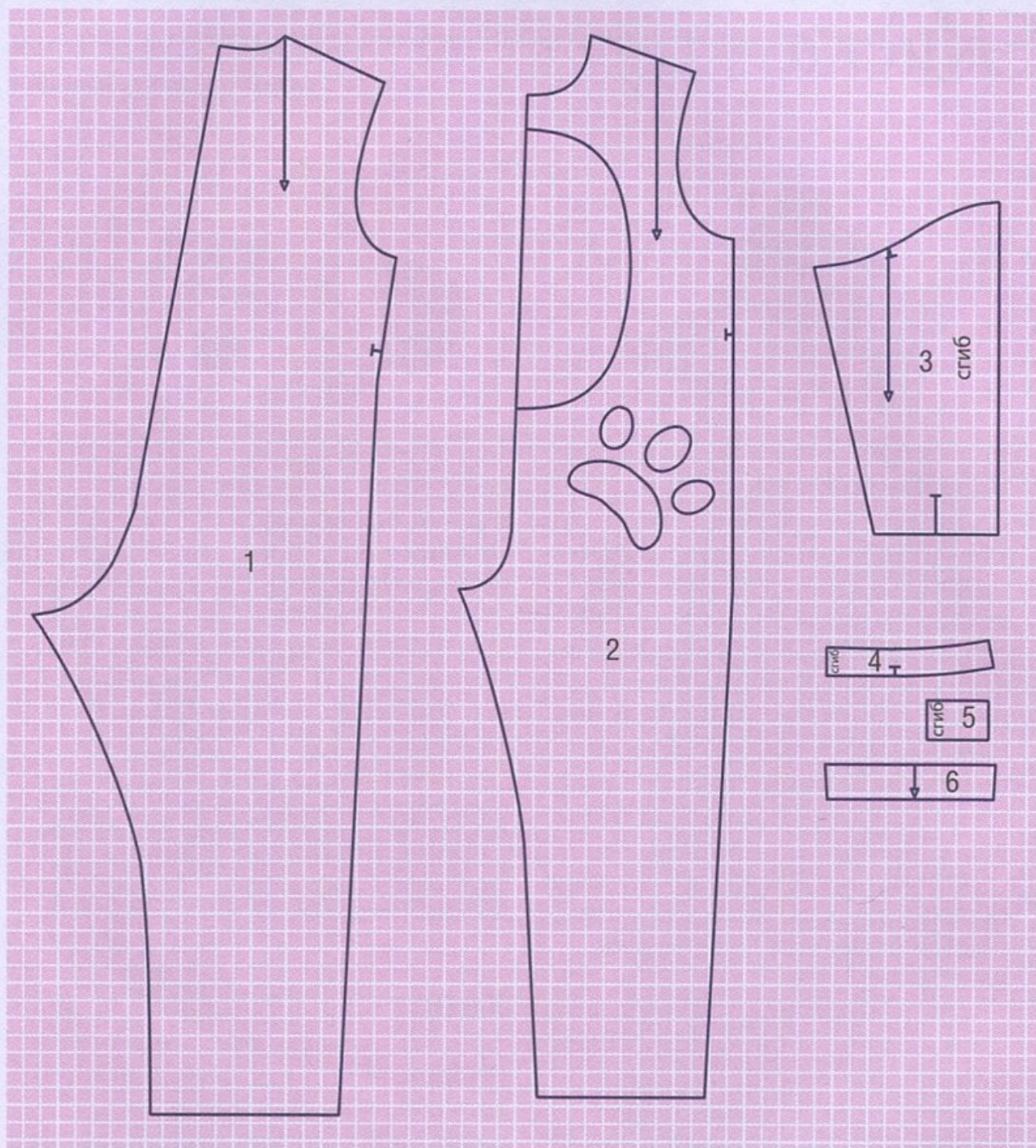
Если вы хотите устроить своему ребенку настоящий праздник, наполненный ни с чем не сравнимым очарованием и магией, на время отложите дела и вооружитесь ножницами и иглой. А эта книга поможет вам определиться с выбором костюма и раскроет все тонкости его шитья. И если вы на ее страницах не обнаружите именно того наряда, который хочет ваш сын или дочка, не расстраивайтесь. Ведь одну и ту же выкройку можно использовать для создания множества сказочных персонажей. Достаточно внести в нее небольшие изменения, поменять цвет тканей, подобрать соответствующие образу аксессуары — и новый костюм будет готов.

И совершенно необязательно покупать для этого дорогие ткани. В вашем гардеробе наверняка окажется вышедшая из моды кофточка или юбка, старый тюль, ненужные скатерти, шторы или покрывала. Все они могут стать основой для вашего творчества и фантазии. Распорите швы отслужившей свой век вещи, выстирайте те части, которые собираетесь использовать в шитье, высушите и прогладьте. Далее приступайте к раскрою.

Выполнив швейные операции, сосредоточьтесь на декорировании наряда. Для отделки возьмите бусы, серьги, броши, которые вы давно не носите. С этой же целью можно использовать и мелкие елочные украшения из пластика, кусочки кожи, разноцветную фольгу, красивые пуговицы разного размера и цвета.

ВЫКРОЙКА ДЛЯ МОДЕЛИ «КИСКА»

Размер 122




Размер клетки — 2 × 2 мм. Размер деталей выкройки увеличить в 8 раз.

- 1. Задняя часть комбинезона — 2 детали
- 2. Передняя часть комбинезона — 2 детали
- 3. Рукав — 2 детали со сгибом
- 4. Воротник-стойка — 2 детали со сгибом
- 5. Отделочная деталь рукава — 2 детали со сгибом
- 6. Отделочная деталь брюк — 2 детали

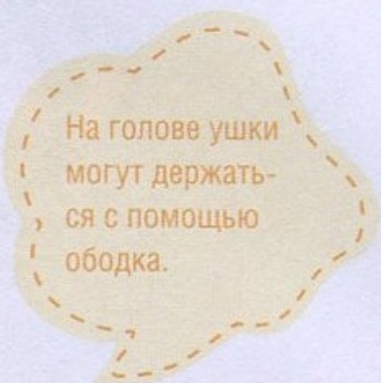






Мышь

- Гладкая ткань розового цвета в горошек — 2,3 м при ширине 1,5 м
- Гладкая ткань белого цвета — 0,3 м при ширине 1,5 м
- Бархат черного цвета
- Картон
- Застежка-молния — 40 см
- Пуговица розового цвета — 1 шт.
- Кружево



На голове ушки могут держаться с помощью ободка.

Платье

На деталях спинки стачать вытачки, затем выполнить боковые и плечевые швы лифа. Для втачивания молнии в левом боковом шве оставить незастроченный участок.

Средний шов спинки выполнить до начала застежки на пуговице, после чего оформить застежку.

Манжеты по отдельности сложить и сшить по боковым швам, далее перегнуть вдоль пополам изнаночной стороной вовнутрь.

Рукава стачать, слегка приспособить по нижнему срезу и окату, затем посадить на манжеты, пряча припуски вовнутрь. Рукава втачать в проймы.

Горловину обработать обтачками. Взять детали воротника и сложить их лицевой стороной, сшить по внешнему краю, вывернуть, притачать к горловине и отстрочить, отступив от края 1 см. Пуговицу пришить к застежке, затем выполнить нитяную петлю.

Детали юбки сшить по боковым швам (левый боковой шов выпол-

нить до начала втачивания молнии). По верхнему срезу сделать небольшое приспособление.

Пояс сложить вдоль пополам изнаночной стороной внутрь, затем приметать его к верху юбки с лицевой стороны.

Сшить лиф и юбку, вывернуть на лицевую сторону, после чего пояс отогнуть к лифу.

Вшить застежку-молнию. Нижний срез платья обработать и пристрочить в нему кружево.

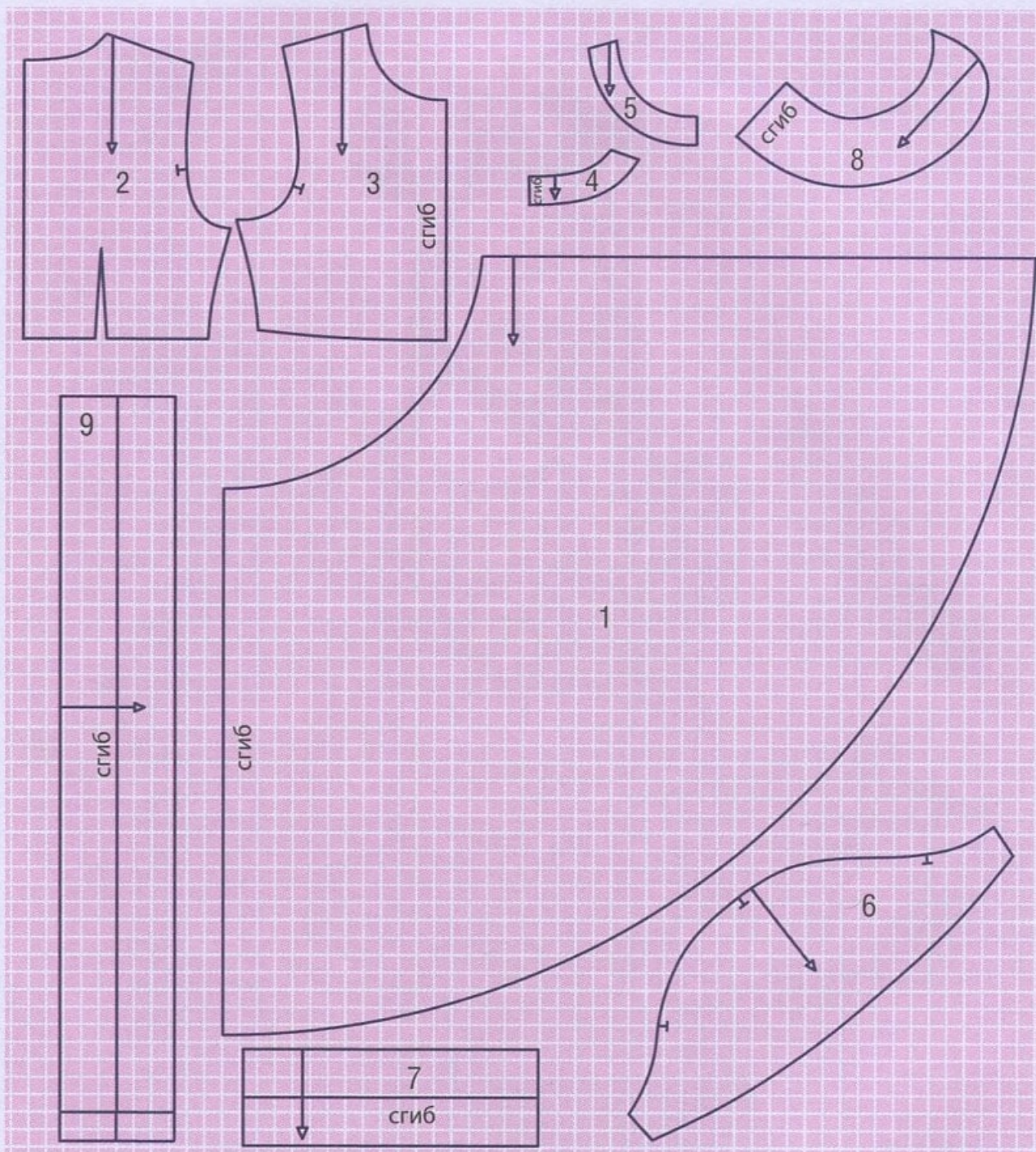
Ушки

Из картона вырезать ушки в виде восьмерки и обшить их бархатом. Из остатков розовой ткани в горошек вырезать полоску шириной 8 см, обработать ее по краям, затем завязать в виде банта и прикрепить к ушкам.



ВЫКРОЙКА ДЛЯ МОДЕЛИ «МЫШЬ»

Размер 128



Размер клетки — 2 × 2 мм. Размер деталей выкройки увеличить в 8 раз.

- 1. Переднее и заднее полотнища юбки — 2 детали со сгибом
- 2. Спинка — 2 детали
- 3. Полочка — 1 деталь со сгибом
- 4. Обтачка горловины переда — 1 деталь со сгибом
- 5. Обтачка горловины спинки — 2 детали
- 6. Рукав — 2 детали
- 7. Манжета рукава — 2 детали со сгибом
- 8. Воротник — 4 детали со сгибом
- 9. Пояс — 1 деталь со сгибом



Божья коровка

- Бархат черного цвета — 0,9 м при ширине 1,5 м
- Бархат красного цвета — 30 × 40 см
- Шифон красного цвета — 1 м при ширине 1,5 м
- Застежка-молния — 30—40 см
- Косая бейка черного цвета
- Косая бейка красного цвета
- Искусственный мех красного цвета
- Капрон стрейч красного цвета
- Капрон стрейч черного цвета
- Проволока

В качестве обуви подойдут черные чешки. Их можно декорировать искусственным мехом.

Комбинезон

Детали спинки и полочки из черного бархата стачать по боковым и плечевым швам. Застежку-молнию вшить в левый боковой шов.

Рукава стачать, втачать их в проймы, открытый срез подогнуть и прострочить, после чего пришить к ним искусственный мех. Горловину костюма обшить косой бейкой и украсить искусственным мехом.

Оборки из шифона сшить по боковым швам, сметать по верхнему срезу и присборить. Нижние срезы обшить черной косой бейкой.

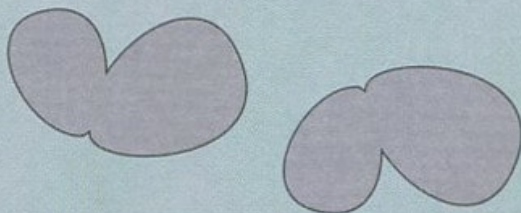
Детали плавок из красного бархата стачать по боковым швам, после чего нижние срезы обработать красной косой бейкой. Плавки, лиф и оборки стачать.

и косой бейки. Проволоку разделить пополам, прикрутить к ободку, после чего конструкцию обмотать косой бейкой и закрепить клеем или нитками. Верхушки рожек украсить кусочками искусственного меха.

Из проволоки согнуть каркас крыльев так, как показано на рисунке. Концы проволоки закрутить и подогнуть, чтобы они не торчали. Готовый каркас обтянуть красным капроном, сшив детали в центре. Нашить на крылья круги из черного капрона, в центре пришить искусственный мех, чтобы замаскировать швы. Готовые крылья можно пришить к костюму или сделать для них лямки для надевания на плечи.

Рожки

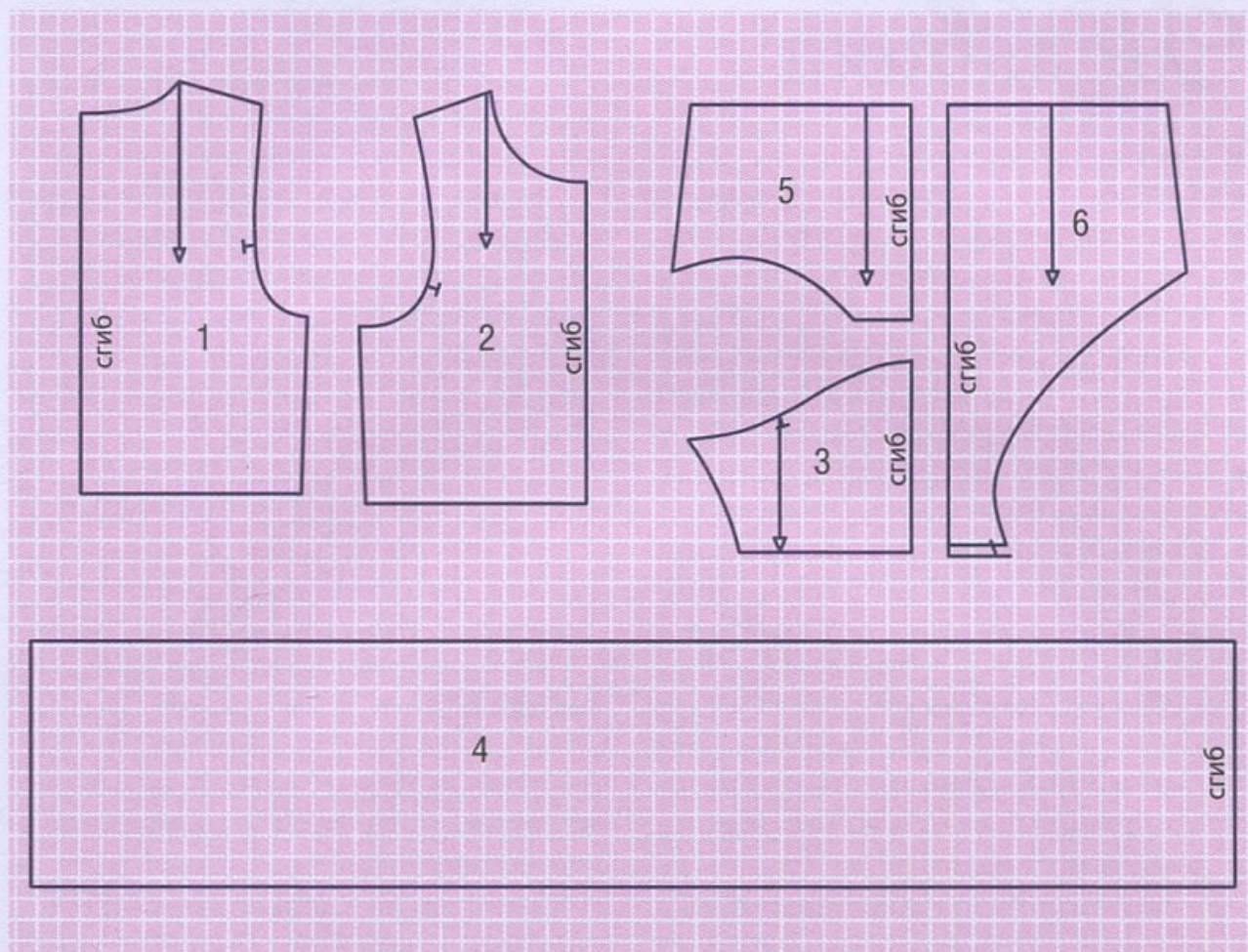
Рожки легко сделать самостоятельно из ободка, толстой проволоки длиной 40 см, искусственного меха





ВЫКРОЙКА ДЛЯ МОДЕЛИ «БОЖЬЯ КОРОВКА»

Размер 12`8



Размер клетки — 2 × 2 мм. Размер деталей выкройки увеличить в 8 раз.

- 1. Спинка — 1 деталь со сгибом
- 2. Полочка — 1 деталь со сгибом
- 3. Рукав — 2 детали со сгибом
- 4. Оборка — 6 деталей со сгибом
- 5. Передняя часть плавков — 1 деталь со сгибом
- 6. Задняя часть плавков — 1 деталь со сгибом

